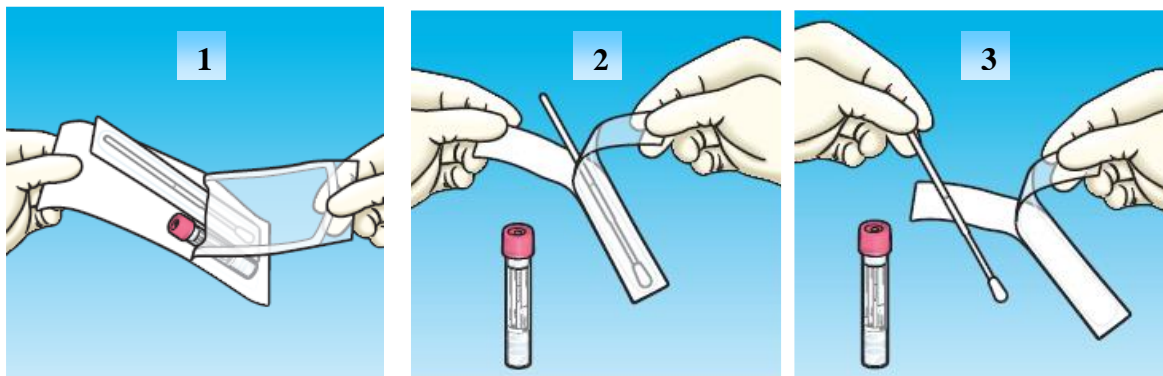


Laboriemedicin

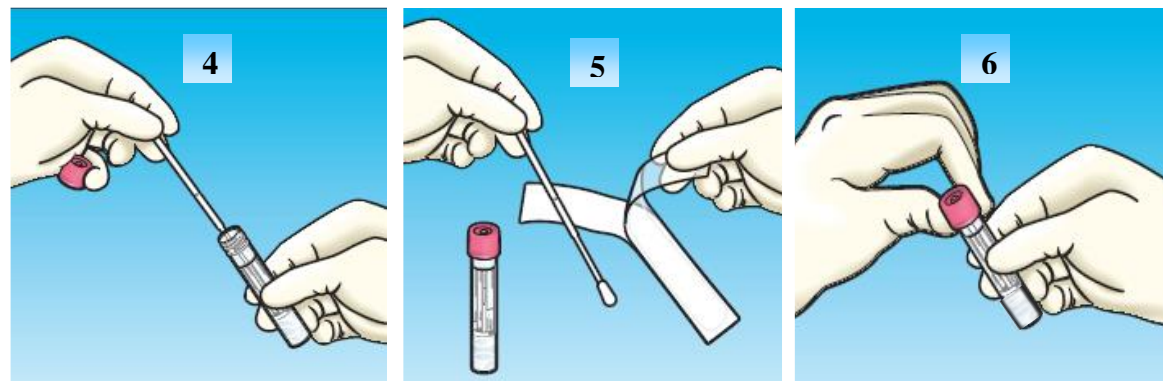
Godkänt datum 2024-04-30

Provtagningsinstruktion eSwab rosa och blå kork

OBS! Instruktionen på provförpackningen gäller ej.



- Öppna förpackningen enligt bild 1-3 ovan. Spara höljet!
- Endast flockad pinne som följer med provsetet får användas.
- Märk provröret med personnummer och namn (använd streckkodsetikett).
- Ta provet enligt anvisningar i Analysportalen för respektive provlokal.
- Följ därefter instruktionen enligt bild 4-6 nedan.



Skruva av korken på röret.

Sätt ner pinnen i röret så att den når botten. Rotera pinnen minst 5 sekunder i vätskan.

Lyft upp pinnen samtidigt som du trycker den mot rörets vägg för att pressa ut så mycket som möjligt av vätskan.

Stoppa därefter tillbaka pinnen i höljet.

Kasta som konventionellt avfall.

Skruva på korken ordentligt.

Kontrollera personnummer och namn.

Skicka in provet tillsammans med tillhörande remiss till laboratoriet så snart som möjligt.